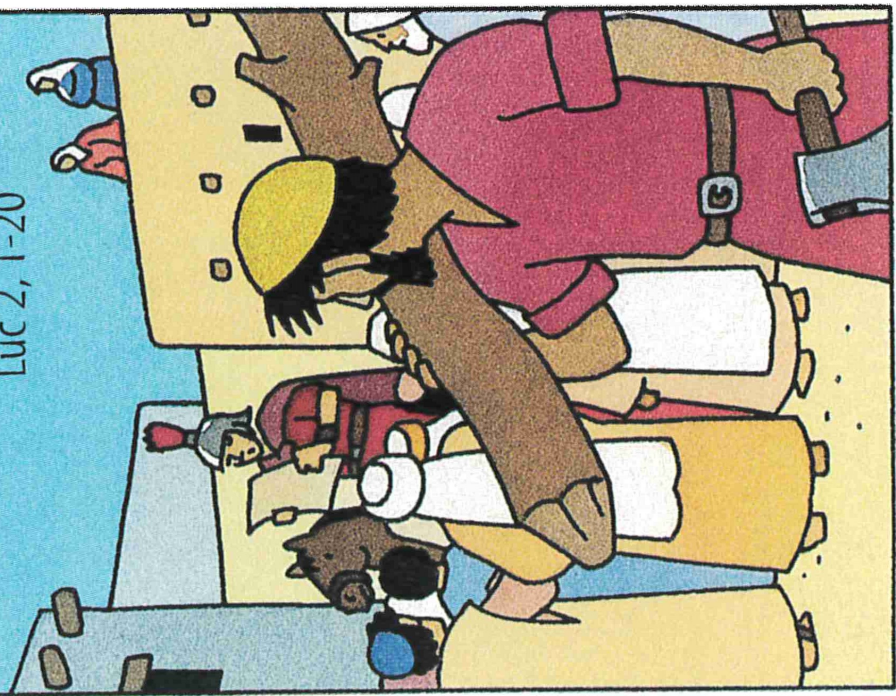
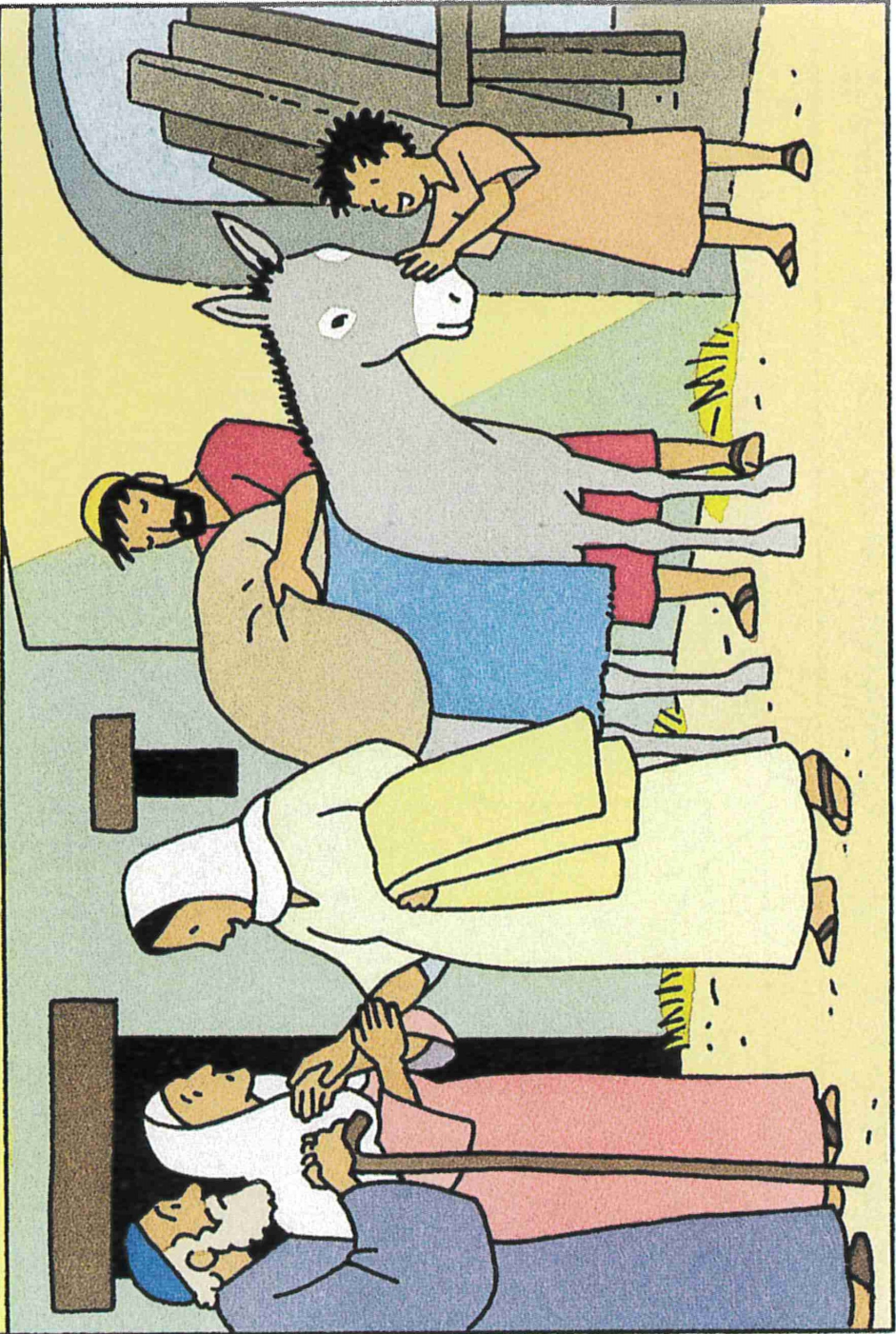


LA NAISSANCE DE JÉSUS

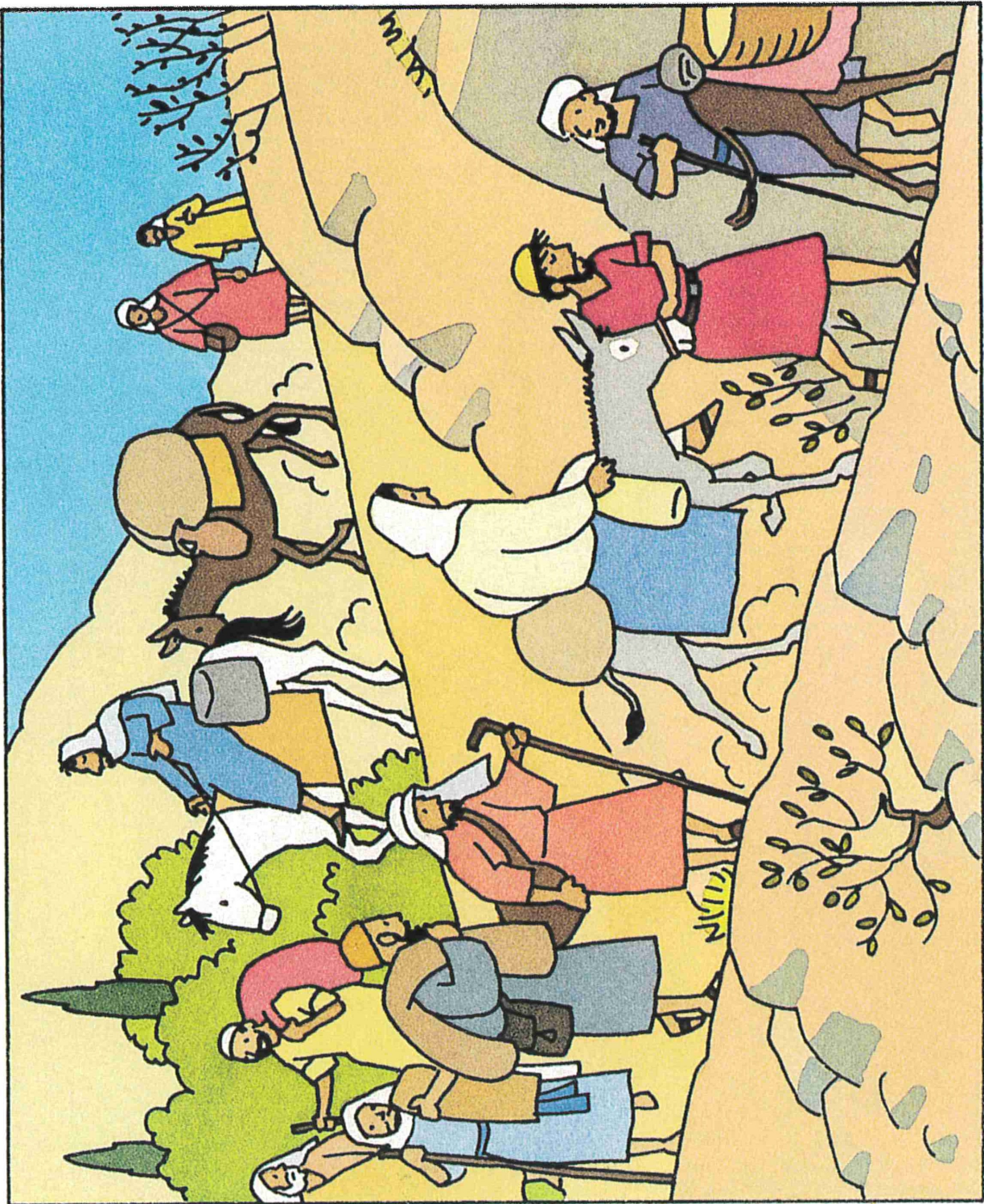
Luc 2, 1-20



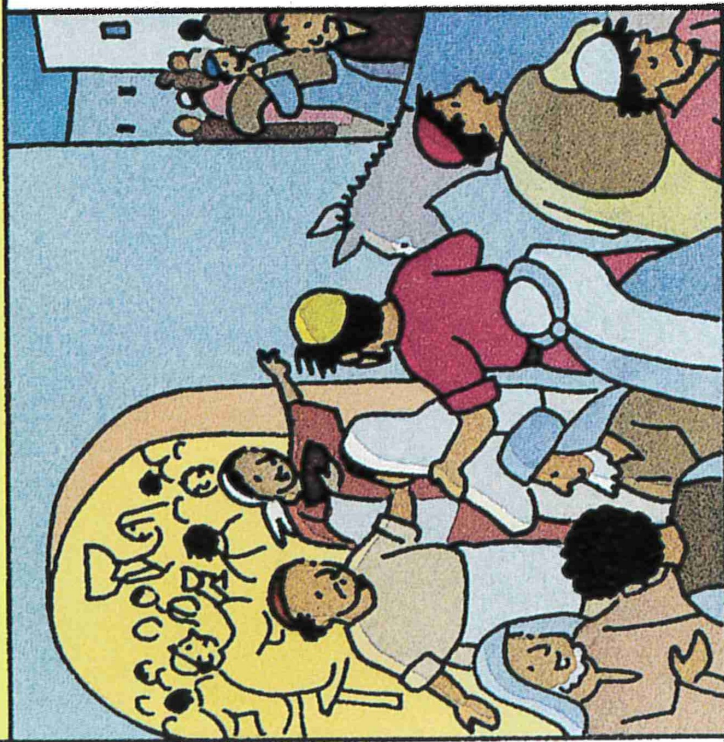
Pour obéir à l'empereur, Joseph quitte Nazareth. Il va se faire inscrire à Bethléem, la ville de ses ancêtres. Il part avec Marie, son épouse, qui attend un enfant.



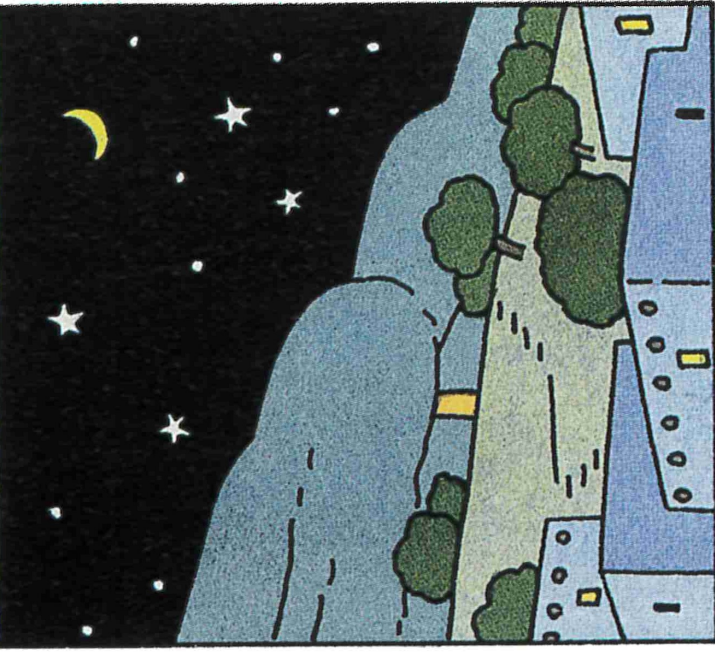
Lorsqu'ils arrivent
à Bethléem, Marie
comprend que son
enfant va naître.



Comme il n'y a pas de place pour eux à l'hôtellerie, Joseph et Marie s'abritent dans une étable.



C'est là que Marie met au monde Jésus.



Elle l'emmailote et le couche dans une mangeoire.



Plus loin, des bergers
gardent leurs troupeaux.



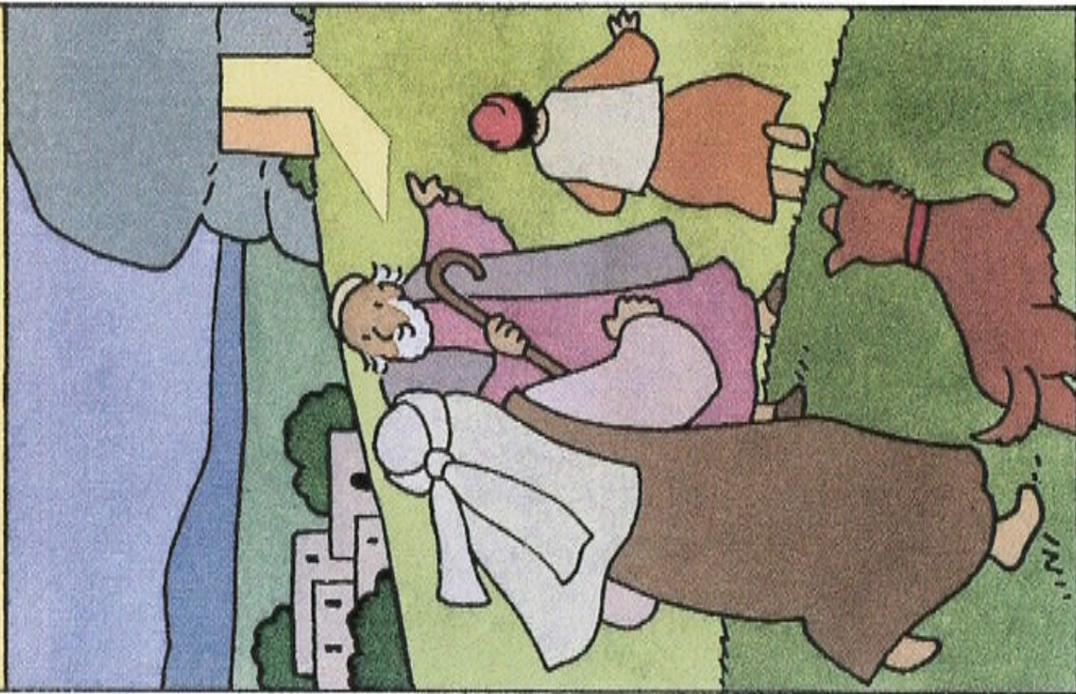
Soudain, l'Ange du Seigneur leur apparaît.



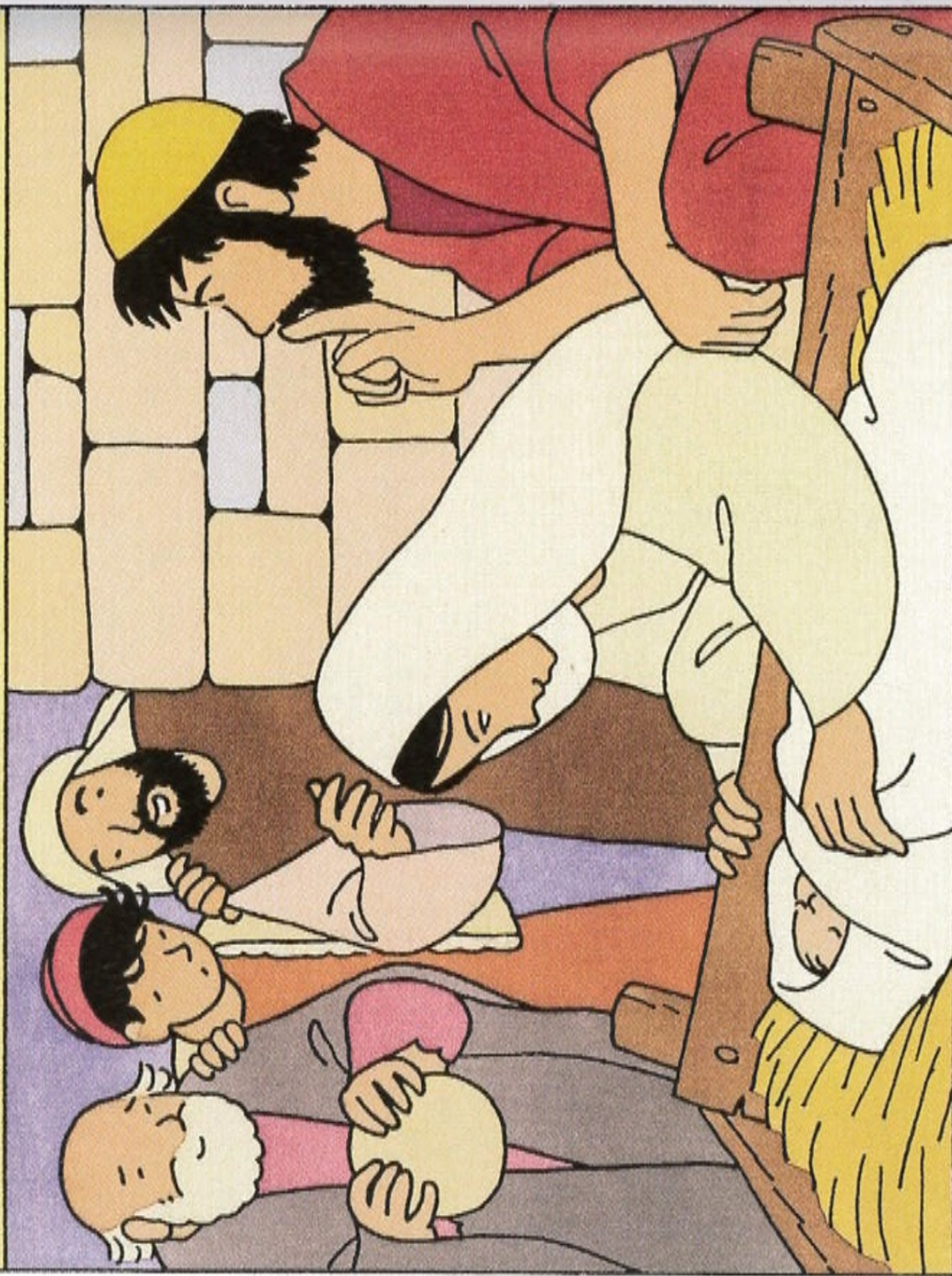
Je vous annonce
une grande joie: aujourd'hui,
un Sauveur vous est né!
Vous le trouverez à
Bethléem, couché dans
une mangeoire!

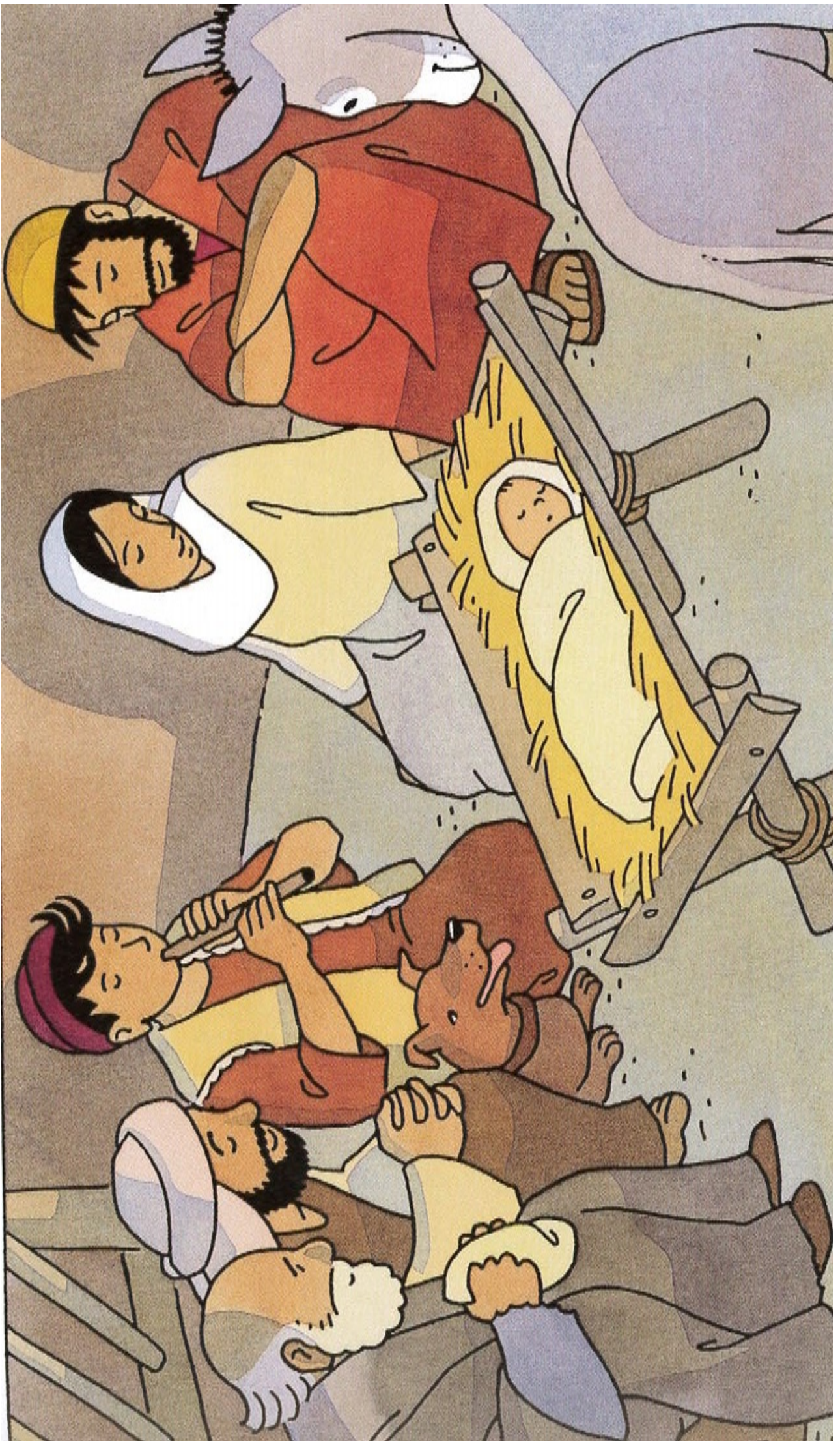


Les bergers courent jusqu'à l'étable.

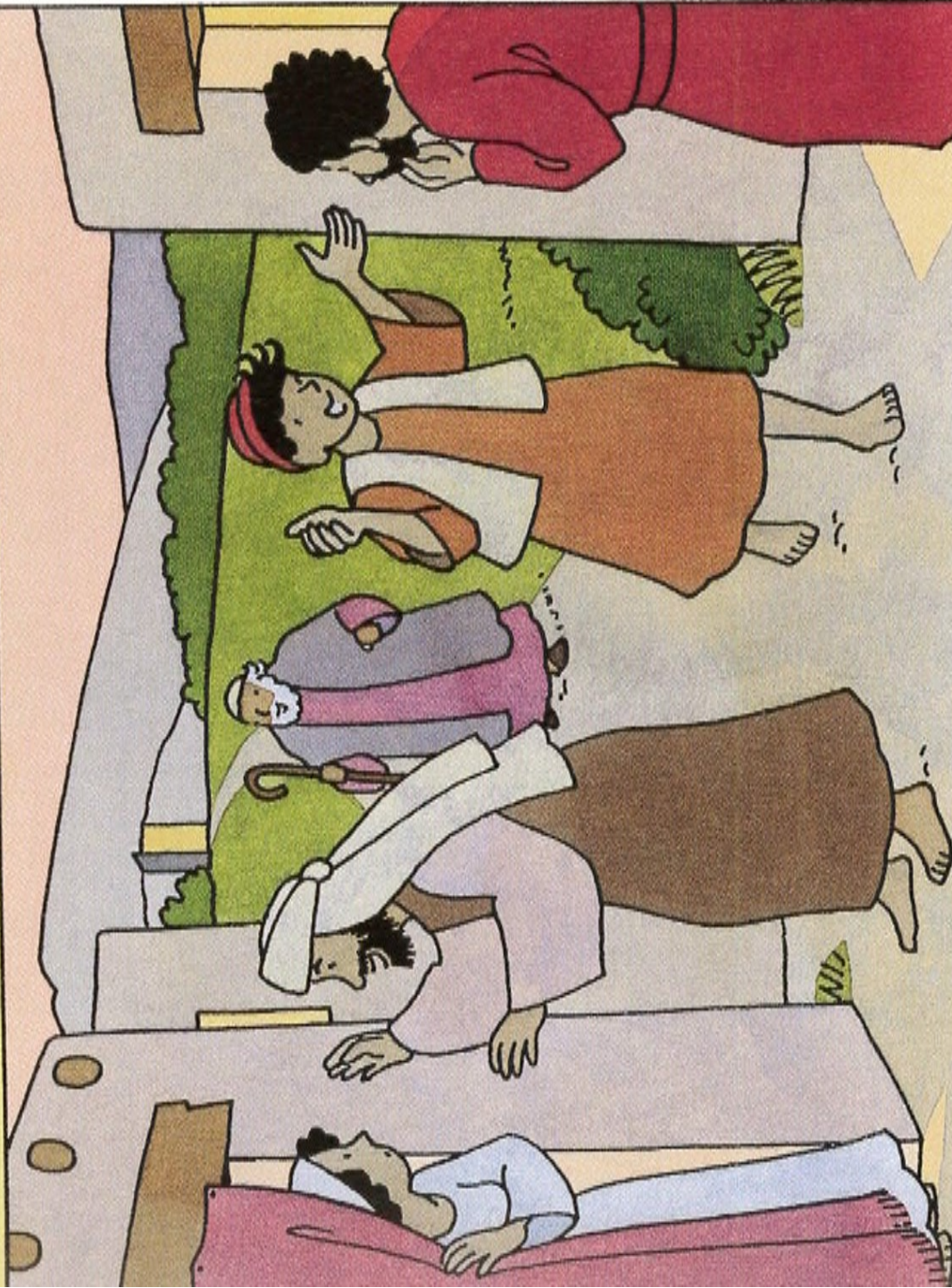


Ils y trouvent Marie, Joseph et le nouveau-né couché dans la mangeoire.





Alors, ils redisent aux gens étonnés les paroles de l'ange.



Puis ils repartent, en glorifiant Dieu pour tout ce qu'ils ont entendu et vu.

